



# YOLUNA TAŞ KOYDUM



TRAKYA ÜNİVERSİTESİ TIP FAKÜLTESİ

1. SINIF 3. DERS KURULU POSTER ÇALIŞMASI

**HAZIRLAYANLAR:** AYŞE İREM ÖZKOÇ, DİLARA DİNLER, EZGİ PINAR,  
KADİR SADIKOĞLU, MUSTAFA BURAK AKPINAR  
**DANIŞMAN:** PROF. DR. BÜLENT SABRİ CİĞALİ

## AMAÇ- İÇERİK

Safra Taşları (Kolelitiazis) hakkında bilgi vermek; oluşum nedenlerini, içeriğini, kimlerde görüldüğünü, belirtilerini, tedavi şeklini, nasıl önlenebileceğini aktarmak.

## GİRİŞ

Safra taşları 1507 yılında ilk olarak Antonio Benivenius tarafından tanımlanmıştır. Safra taşları yüzyıllardır insanları etkileyen ve halen de günümüzde gelişmiş ülkelerde %10-20 oranında etkisini sürdüren bir hastalıktır. Safra taşı hastalığı günümüzde gastrointestinal sistemdeki en yaygın ve en masraflı hastalıklardan biridir. Ayrıca günümüzde artan obezite ve metabolik bozukluklardan dolayı safra taşlarının görülme sıklığı her geçen yıl artmaktadır.

## NEDEN OLUŞUR?

Safra taşları oluşumunda en önemli etken yüksek kolesteroldür. Yüksek kolesterole ek olarak iki diğer faktör de önemli bulunmuştur. Bunlardan birincisi safra kesesinin ne sıklıkla ve ne kadar kasıldığıdır. Seyrek - yetersiz safra kesesi boşalması safranın fazla yoğunlaşmasına neden olup taş oluşumuna neden olabilir. İkinci faktör ise karaciğer ve safrada bulunan, kolesterol kristalleşmesini kolaylaştıran bazı proteinlerin varlığıdır. Safra taşlarının oluşumunda safra kesesi, pankreas ya da karaciğer inflamasyonu da bir diğer faktördür. Melatonin eksikliğinin de safra taşı oluşumunda etkisi görülmüştür. Günlük olarak alınması gereken folat, magnezyum, kalsiyum, C vitamini gibi önemli besinlerin eksik alınması ya da karbonhidratın fazla alınımı, yüksek kolesterolü diyetler taş oluşma ihtimalini artırır. Ani şekilde verilen kilo kaybı da taş oluşumunda etkilidir.



## KİMLERDE GÖRÜLÜR?

Kadınlarda (özellikle menopoz öncesinde), kırk yaş ve üzeri insanlarda safra taşı görülme olasılığı daha yüksektir. Araştırmalara göre özellikle doğum yapmış beyaz tenli kadınlarda görülür.

## İÇERİĞİ NEDİR?

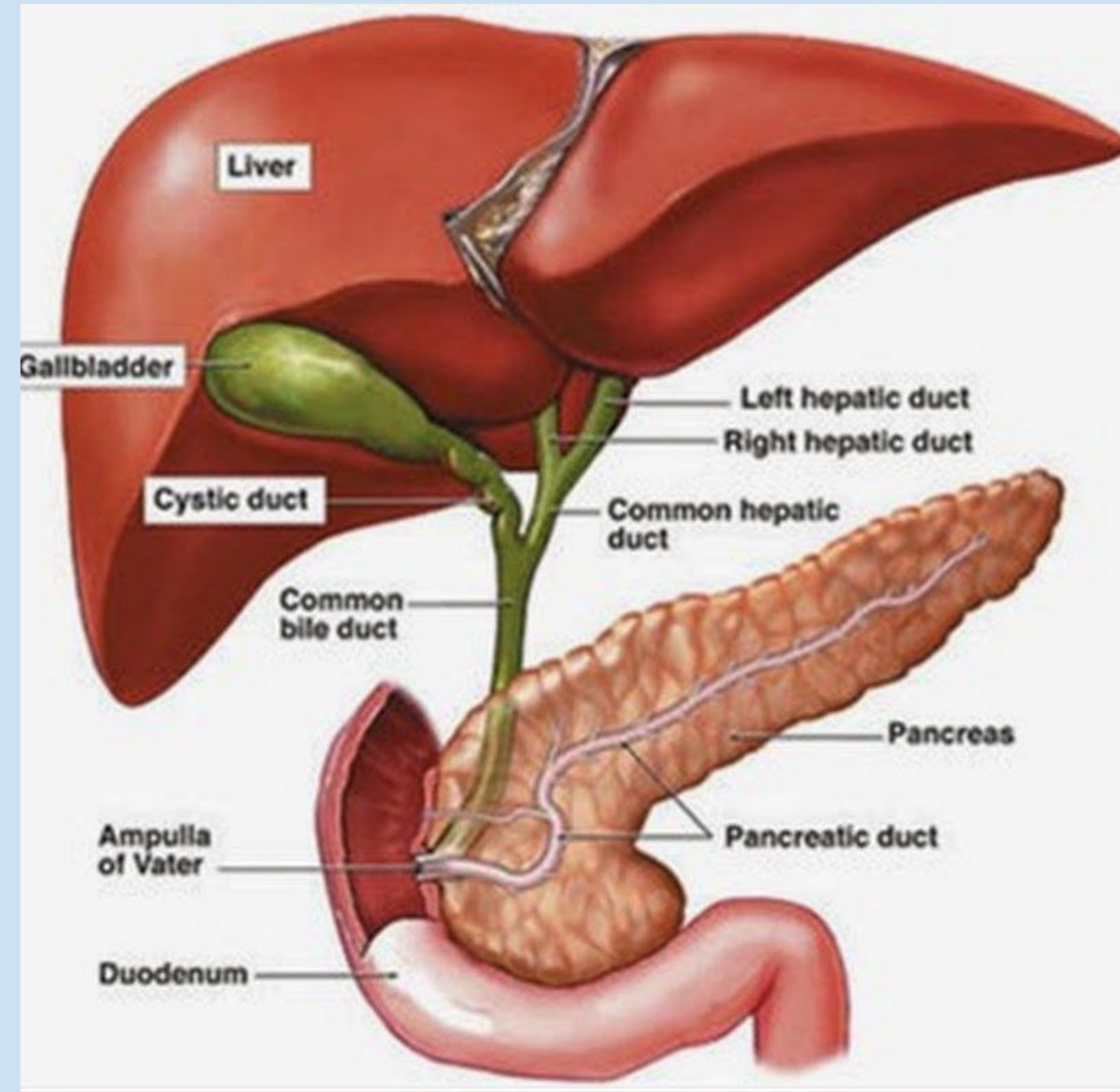
Yapısında; kolesterol kristalleri, kalsiyum karbonat, palmitat, fosfolipitler, glikoproteinler, mukopolisakkaritler bulunduran garip ve düzensiz şekilli katı cisimciklerdir.

## KLİNİK BAĞLANTI

Tedavide kesin çözüm cerrahidir. Özellikle atak geçiren, iltihaplı, sarılıklı ve ek organ hastalıklarına neden olma riski yüksek hastalarda, acil ameliyatlara ihtiyaç vardır. Gecikilen vakalarda ağır komplikasyonlarla karşılaşılabilir. Safra kesesi ameliyatları 1987'den önce açık ameliyat şeklinde yapılırdı, daha sonra dünyada yeni uygulanmaya başlanan endoskopik cerrahi ile laparoskopik olarak yapılmaya başlandı. Bu yöntemle hasta kısa sürede taburcu olabilmekte ve işine dönebilmektedir. Ameliyat sonrası ağrılar azdır, yara yok sayılabilecek boyutta 4 delikten ibarettir. Ameliyatta taşlar değil safra kesesi alınır. Safra kesesinde sorun olduğu için taş oluşmaktadır. Dolayısıyla safra kesesi yerinde bırakılırsa bu yeniden taş oluşacağı anlamını taşımaktadır.

## BELİRTİLERİ NELERDİR?

Safra taşlarına sahip insanların %80'inin hiçbir belirtiye sahip olmadığı görülmüştür. Safra taşları yıllar boyunca hiçbir belirti göstermeyebilirler. Bu yüzden bunlara sessiz taşlar denir. Ve bu taşlar için tedaviye gerek duyulmaz. Safra taşlarının karakteristik semptomu ise safra taşı atağıdır. Bunu yaşayan insanlar abdomen bölgesinin sağ üst tarafında 30 dk boyunca sürekli artan ağrı hissetmelerleriyle beraber kusma da yaşayabilirler. Eğer taşlar safra kanalına düşerse ve bilirubin kana geçerse sarılık ve kaşıntı da görülebilir. Bu da baş dönmesi ve baş ağrısına sebep olabilir. Böyle bir durumda karaciğer enzimlerinin kandaki miktarı da artar. Bazen de water ampullasında bulunup oraya zarar verir ve pankreasın ekzokrin salgısını engellerse pankreatite neden olabilir. Kesenin delinmesiyle, çok tehlikeli olan karın zarı iltihabı görülebilir.



## NASIL ÖNLERİZ?

- Sağlıklı kilonuzu koruyun,
- Düzenli egzersiz yapın,
- Diyet programını değiştirin,
- Hazır gıdalardan kaçının ve dengeli beslenin.

## KAYNAKÇA

<http://guncel.tgv.org.tr/journal/67/pdf/100485.pdf>  
<http://www.beslenmedestegi.com/hastaliklar/safra-kesesi-tasi-belirtileri>  
<http://www.tipfak.com/wp-content/uploads/2015/06/trakya-tip-logo.jpg>  
<http://kurumsal.kimlik.trakya.edu.tr/>  
<http://upload.wikimedia.org/wikipedia/commons/e/e4/Gallstones.jpg>  
[http://ercp.tv/images/roentgen\\_b.gif](http://ercp.tv/images/roentgen_b.gif)  
<http://www.acilci.net/wp-content/uploads/2015/06/Akut-kolelit3.jpg>  
<http://i.ytimg.com/vi/Zr-WaMtp69F4/hsdefault.jpg>  
<http://www.safrakesesi.org/images/safra-kesesi-ne-ise-yarar.jpg>  
<http://www.sadahastanesi.com/klinik/sayfa/7/safra-kesesi-tasleri-ve-tedavisi.html>  
[http://upload.wikimedia.org/wikipedia/commons/1/17/Human\\_gallstones\\_2015\\_61.jpg](http://upload.wikimedia.org/wikipedia/commons/1/17/Human_gallstones_2015_61.jpg)