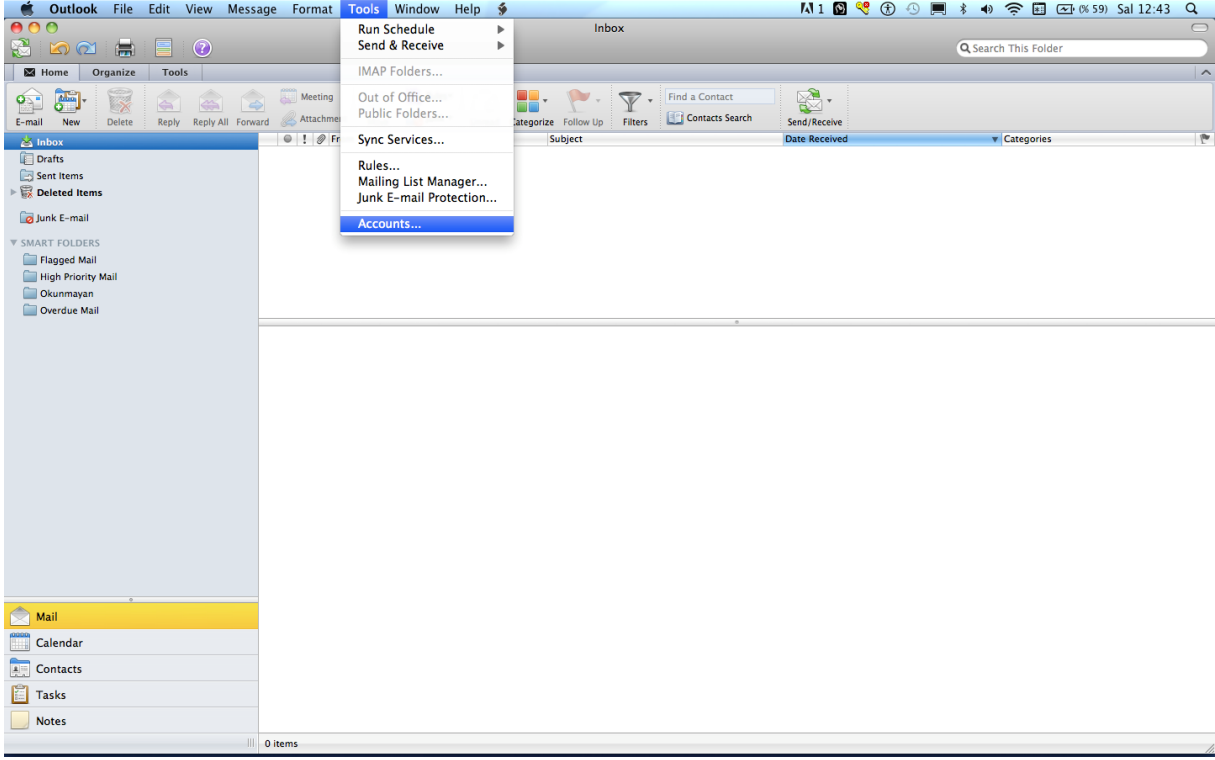
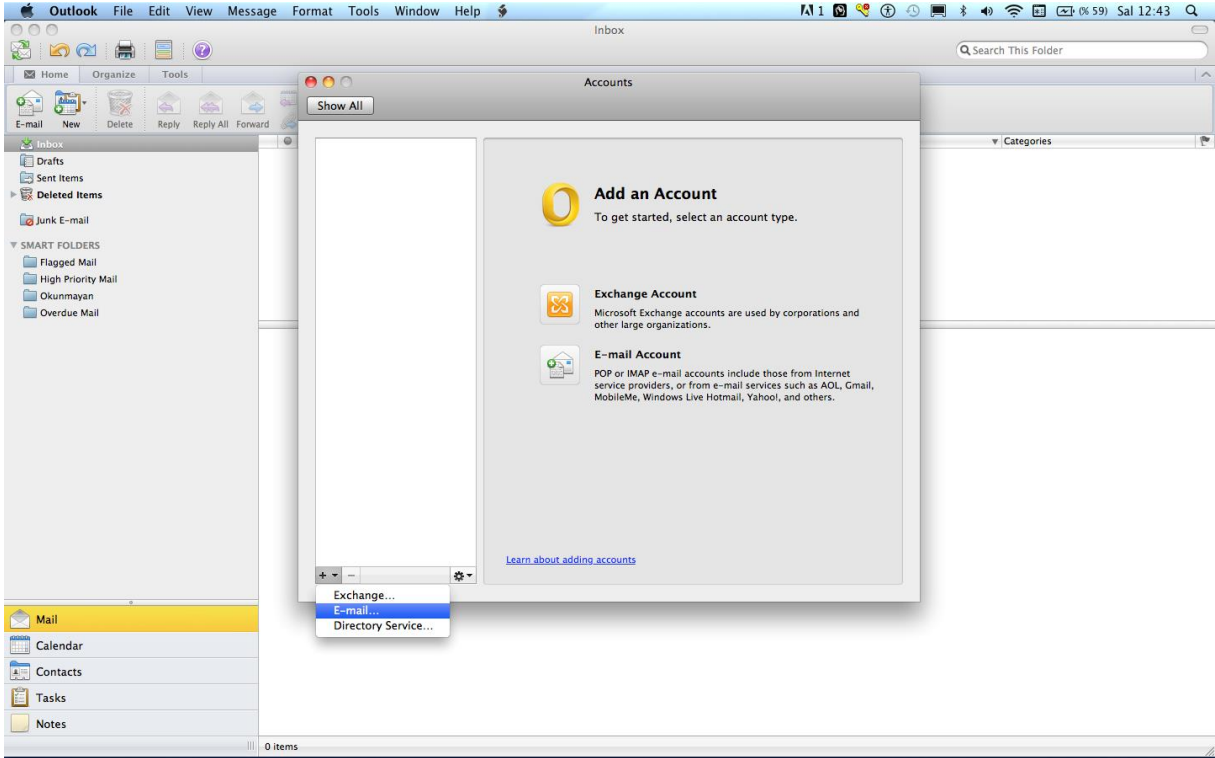


1. Mac üzerinde **OUTLOOK** programını açtıktan sonra **TOOLS** menüsünden **ACCOUNTS** menüsünü seçin.



2. Aşağıdaki gibi bir ekran göreceksiniz. Bu ekrandaki + (ARTI) işaretine basıp, açılan menüden **E-MAIL** menüsüne tıklayın.



3.

E-MAIL ADDRESS kutusuna mail adresinizi tam haliyle yazın. (Örneğin kullanıcı@trakya.edu.tr)

PASSWORD kutusuna şifrenizi girin.

USER NAME kutusuna mail adresinizi tam haliyle yazın. (Örneğin kullanıcı@trakya.edu.tr)

TYPE bölümüne tıklayın ve gelen listeden **POP**'u seçin.

INCOMING SERVER kutusunu **mail.trakya.edu.tr** şeklinde doldurun.

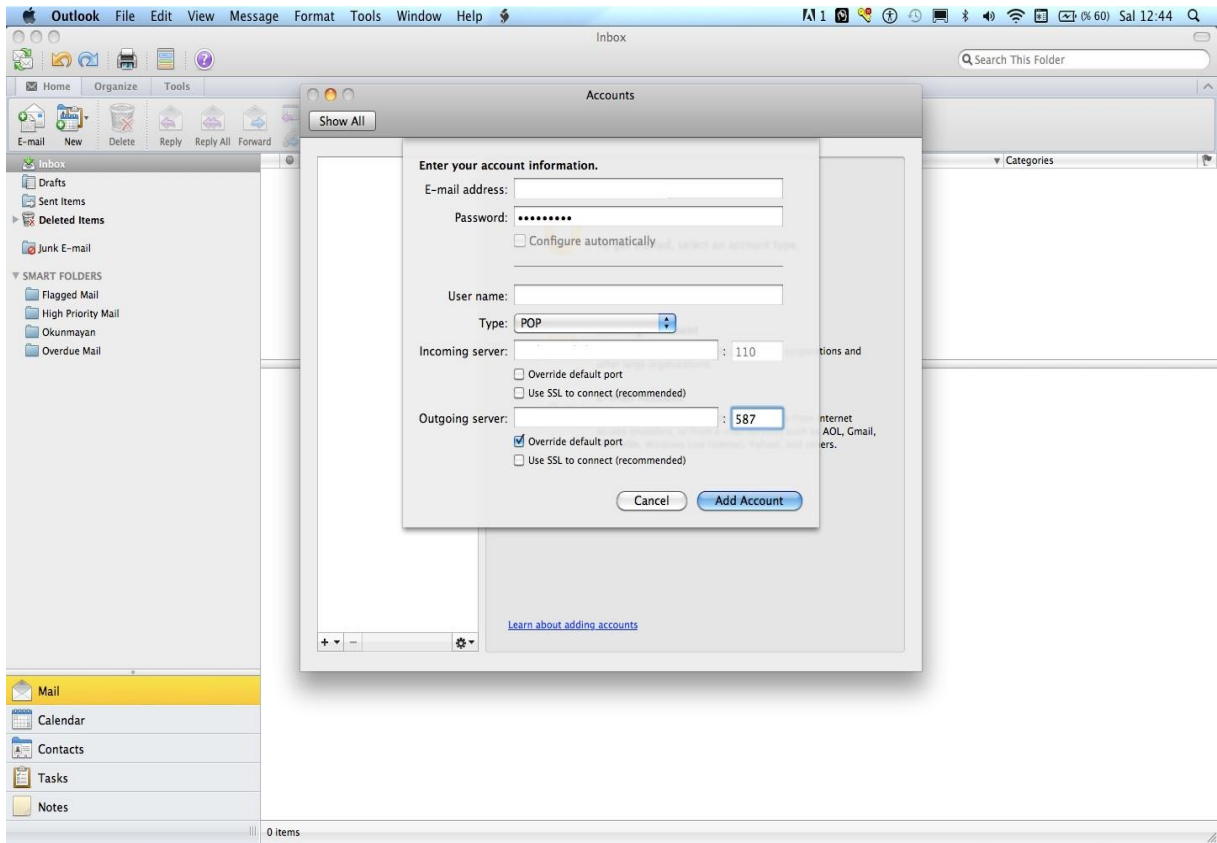
INCOMING SERVER bölümünün hemen altındaki **Override Default Port** bölümü ve **Use SSL to connect** bölümleri seçili olmasın.

OUTGOING SERVER kutusunu **mail.trakya.edu.tr** şeklinde doldurun.

OUTGOING SERVER kutusunun hemen altındaki **VERRIDE DEFAULT PORT** bölümüne bir kez tıklayın ve burası seçili hale gelsin.

Hemen karşısında bulunan **25** sayısının yerine **587** yazın.

Şimdi **ADD ACCOUNT** tuşuna basın.



Hesabımız eklendi.